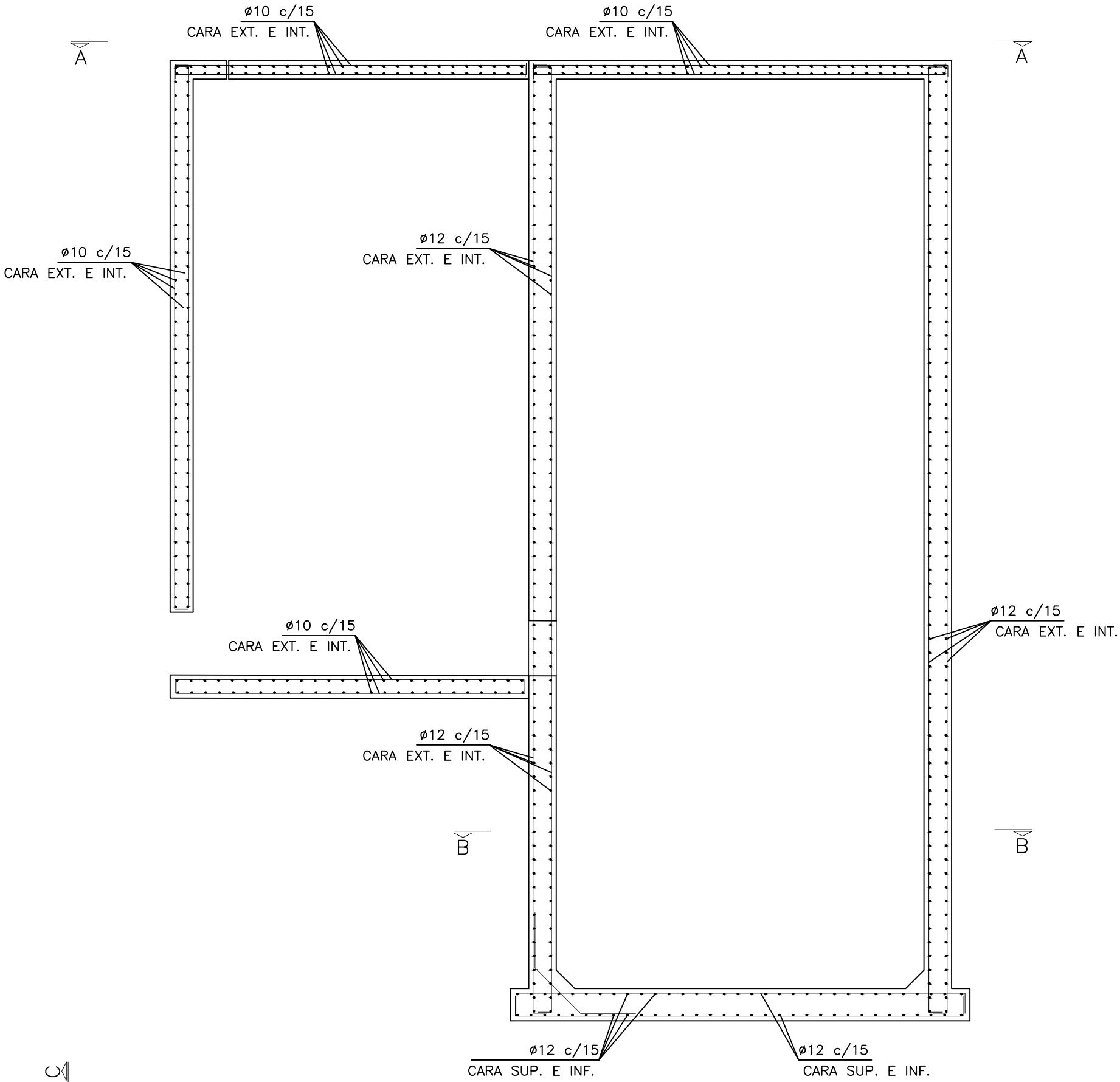
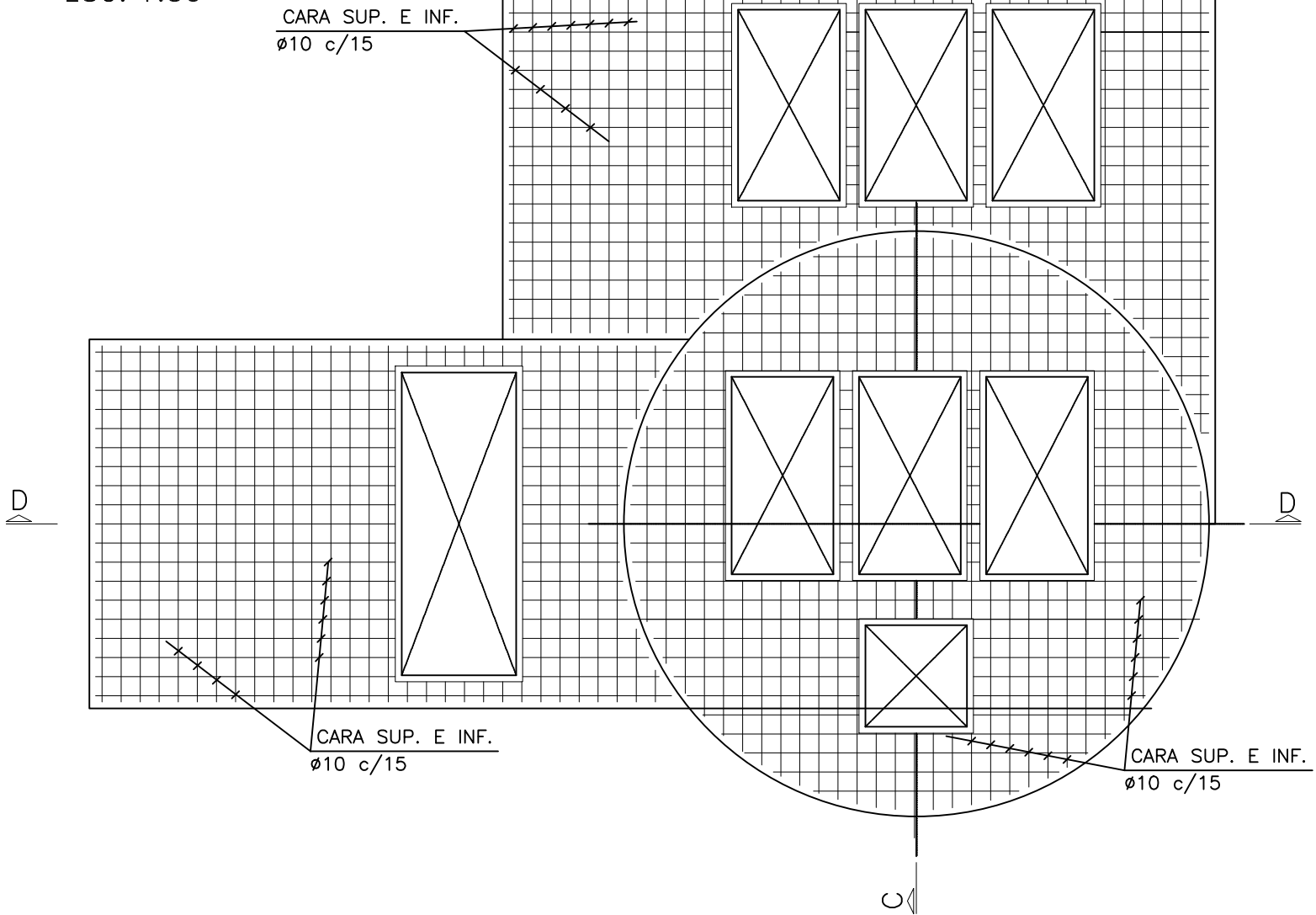
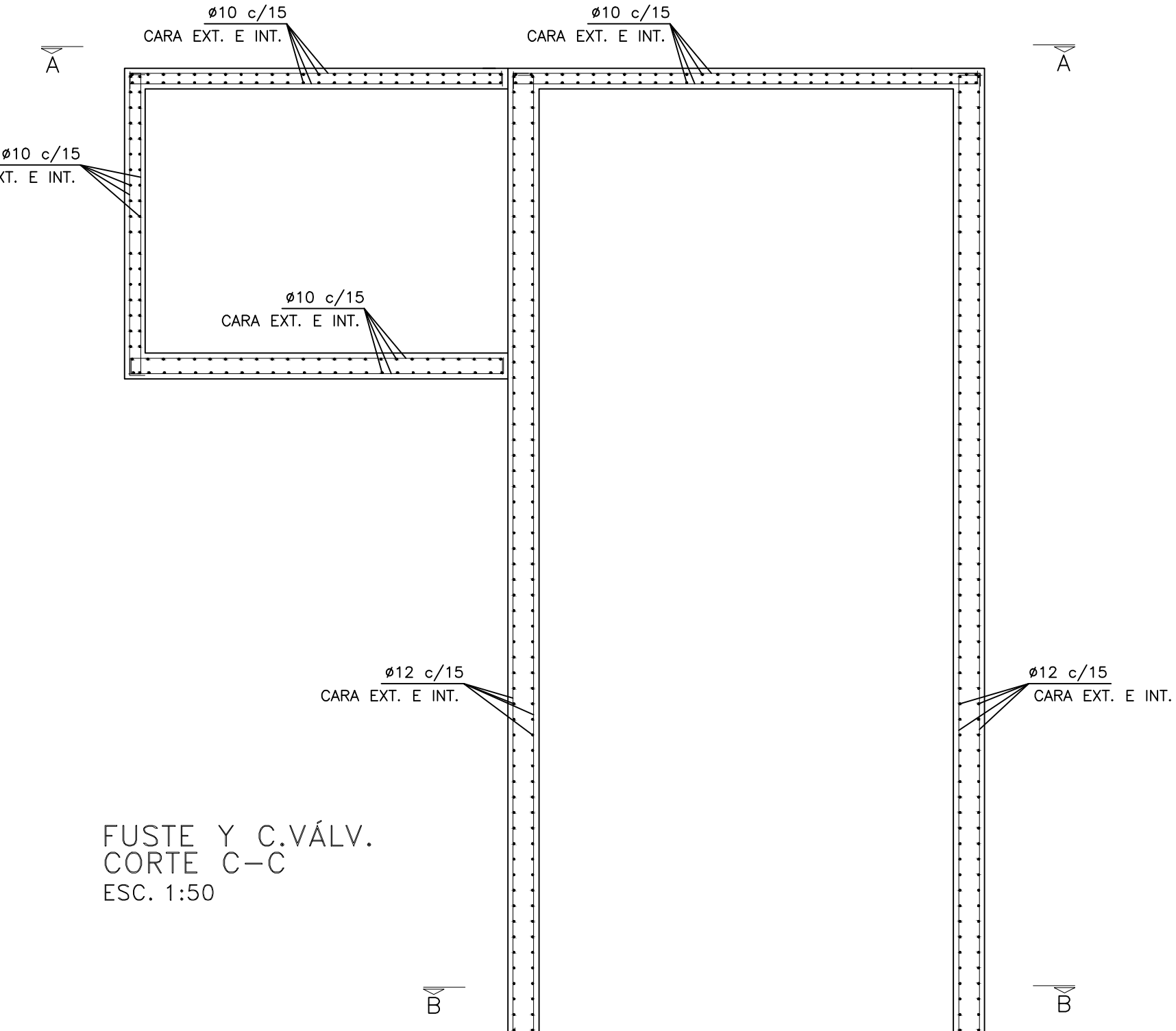


LOSA SUPERIOR
CORTE A-A
ESC. 1:50

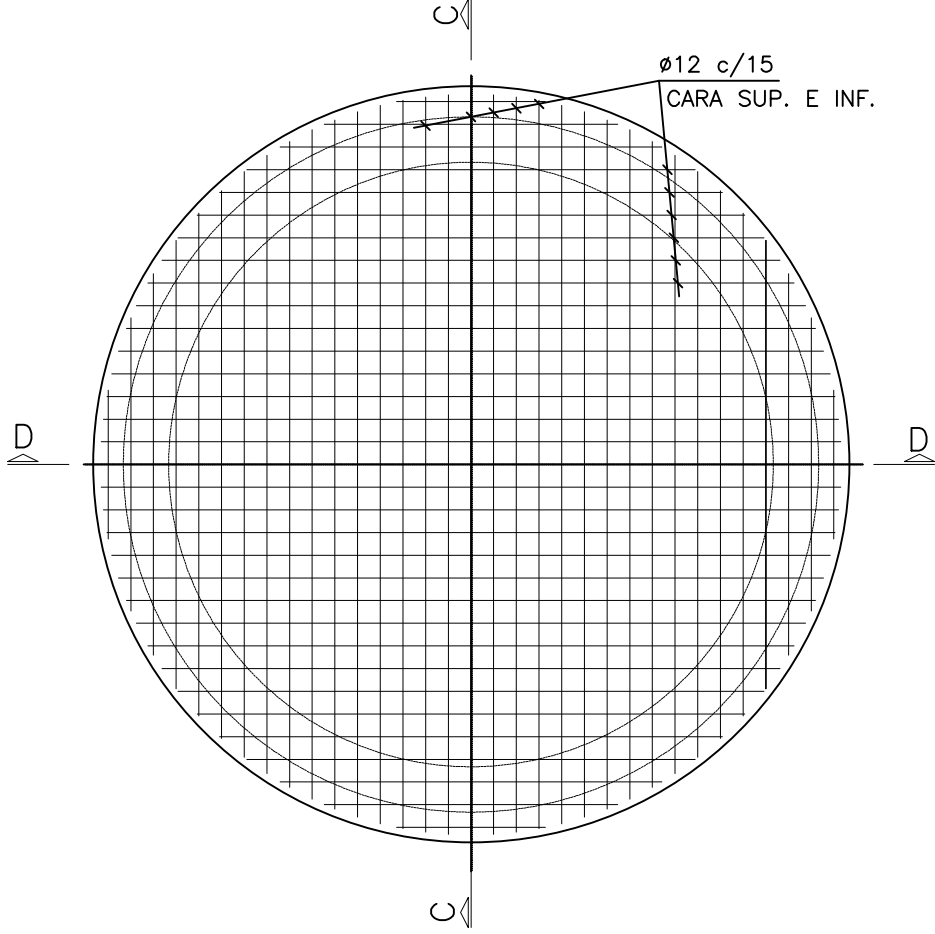


FUSTE Y C.REJAS
CORTE D-D
ESC. 1:50

FUSTE Y C.VÁLV.
CORTE C-C
ESC. 1:50



FUSTE Y LOSA FONDO
CORTE B-B
ESC. 1:50



0	EMISION ORIGINAL			I.A.	30-10-22
Nº	MODIFICACIONES	REVISO	APROBO	DIBUJO	FECHA
DISTRITO / SERVICIO:		ROSARIO/CLOACAS			
DESCRIPCION:		ESTACIÓN ELEVADORA HOSPITAL REGIONAL SUR			
PLANO:		ARMADURAS			
GERENTE DE INFRAESTRUCTURA:		LIC. PATRICIA ZAGO			
PROYECTO:		INGENIERIA ALTERNATIVA	ESCALA:	PLANO N°	
			VARIAS	RE-isd-est-02	